



L'innovation, un moteur de développement

Face aux nouvelles exigences du marché, Italcementi Group travaille en étroite collaboration avec les professionnels de la construction pour développer des solutions innovantes. Exemple à travers quatre chantiers clés.

Le développement durable est aujourd'hui une tendance majeure du marché de la construction. Pour répondre à cet enjeu et faire face à un contexte économique difficile, l'innovation et les synergies mises en place sur le périmètre France-Belgique sont un véritable atout. Des solutions faciles à mettre en œuvre, respectueuses de l'environnement, esthétiques et contribuant à l'amélioration du cadre de vie voient ainsi le jour.

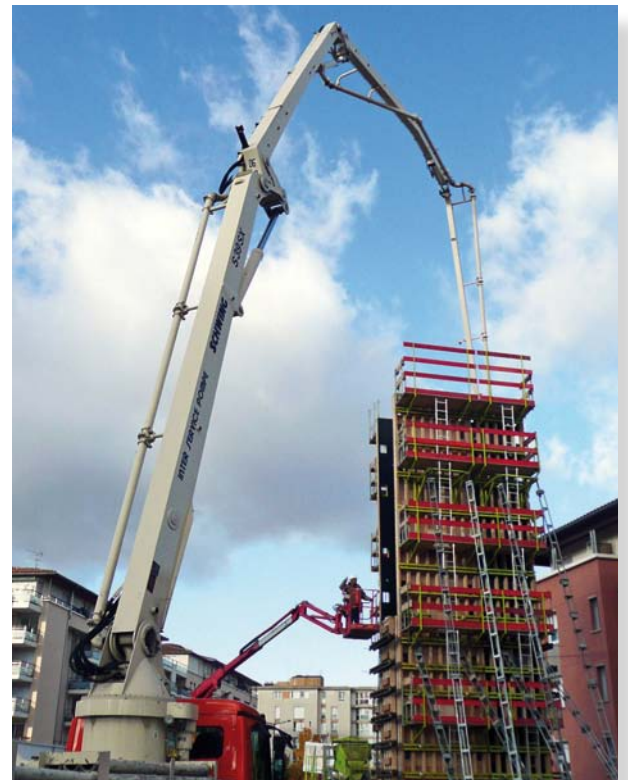
Issy-les-Moulineaux (92) Une référence en matière de développement durable

Haute de 100 m, la tour Mozart d'Issy-les-Moulineaux sera l'une des vitrines du savoir-faire de Bouygues Immobilier dans le



domaine de la certification HQE Bâtiments Tertiaires. Cette tour de 23 étages permettra en effet d'économiser 50 % d'énergie par rapport à un immeuble de bureaux standard et sera construite avec un béton de structure réalisé à partir d'un ciment CEM I 52,5 N de Gargenville. Pour tenir compte de l'environnement humide dans lequel sont bâties les fondations, 3165 tonnes de ciment au laitier à faible chaleur d'hydratation seront livrées entre le centre de distribution de Gennevilliers et la centrale Cemex de Port-Victor (92).

Colomiers (31) Un ouvrage architectural autonettoyant



D'une durée de trois ans, le chantier de la médiathèque de Colomiers constitue le

point d'orgue d'une vaste opération de restructuration du centre-ville. Couvrant une surface de 4.300 m², ce bâtiment à l'architecture audacieuse s'inscrit dans une démarche HQE notamment en termes d'acoustique, d'énergie et de maintenance. Fort de ses innovations technologiques exclusives, le Groupe va permettre de produire 500 m³ de béton auto-plaçant et autonettoyant formulé à partir d'un ciment TX Arca® blanc livré au départ d'Izaourt. De quoi faciliter l'entretien des 150 m linéaires de voile courbe des façades latérales.

Aubervilliers (93) **Un chantier HQE hors du commun**

Avec ses 42.000 m² de surface au sol et son élévation sur quatre niveaux, le centre commercial d'Aubervilliers, qui ouvrira ses portes au printemps 2011, est l'un des chantiers HQE Commerce les plus importants de France. Afin de répondre à un cahier des charges hors normes, les synergies du Groupe sont exploitées pour mettre en place un dispositif spécifique. Pour produire les 54.000 m³ de béton nécessaires au chantier, plus d'une trentaine de formulations de béton seront utilisées. Dans un souci de flexibilité, Unibéton a par ailleurs installé une centrale mobile d'une capacité de 40 à 45 m³ par heure sur le site. Trois types de granulats, trois qualités de ciment et deux adjuvants seront également fournis. La livraison de ces deux derniers matériaux étant assurée par Tratel.



Boulogne-Billancourt (92) **Un espace dépolluant en plein centre ville**

Le nouveau square du Parchamp a ouvert ses portes en mai dernier. Cet îlot de verdure est constitué de 1.160 m² de dalles de couleur taupe rosé en béton dépolluant formulé à partir du ciment TX Aria®. Cette mosaïque de 900 dalles matricées antiglisse est soulignée par 62 m de murets et 275 m de bancs préfabriqués en béton dépolluant gris anthracite à l'aspect ciré, également réalisé en TX Aria®. Outre ses propriétés dépolluantes, ce ciment innovant démontre ici sa capacité à s'adapter aux découpes les plus complexes.