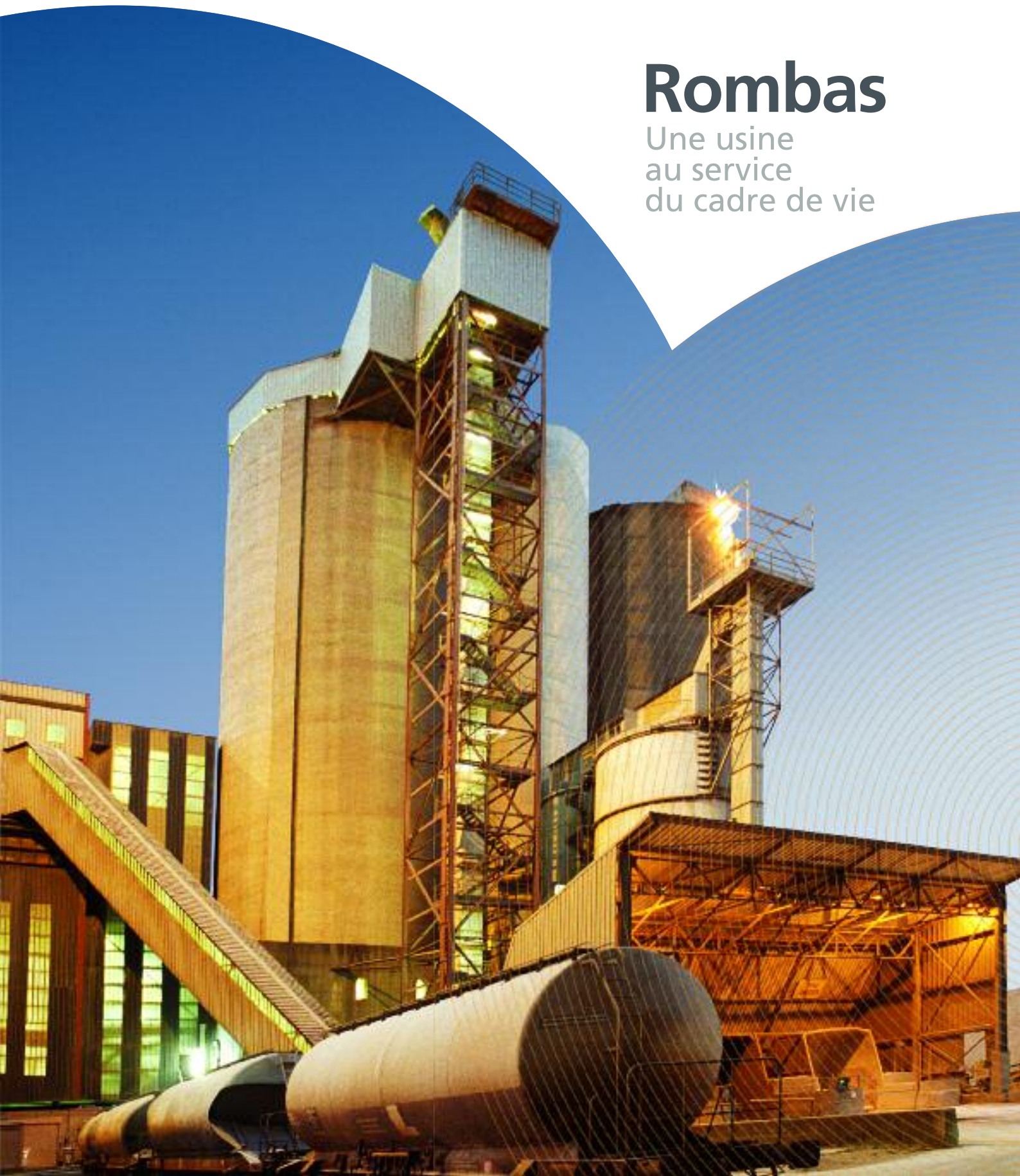




Ciments Calcia
Italcementi Group

Rombas

Une usine
au service
du cadre de vie





le ciment **aMI**

LE CIMENT PORTE UN REGARD PROTECTEUR SUR NOS RÊVES LES PLUS FOUS. À LA MANIÈRE D'UN ANGE GARDIEN, IL ASSURE LA PROTECTION ET LA SÉCURITÉ DES BIENS ET DES PERSONNES. AU CŒUR DU BÉTON, IL PARTICIPE ACTIVEMENT À SA PÉRENNITÉ, SA SOLIDITÉ, SON INERTIE ET SA RÉSISTANCE AU TEMPS ET AU FEU TOUT EN RESPECTANT SON ENVIRONNEMENT.

> Logement Stanislas – Nancy (54).



le ciment
aRTISTE

LE CIMENT SE TRANSFORME EN CAMÉLÉON. NATURELLEMENT DOUÉ POUR LA CRÉATION, IL S'AUTORISE TOUS LES JEUX DE FORME, EFFETS DE COULEURS ET TRAITEMENTS DE SURFACE. GRIS, BLANC, TONS NATURELS DES GRANULATS ET DES SABLES, SA PALETTE DE COULEURS EST SANS LIMITE. POLI, CIRÉ, IMPRIMÉ, DÉSACTIVÉ, BOUCHARDÉ, IL MULTIPLIE LES APPARENANCES.

> Pont de l'Europe – Orléans (45).



le ciment

aTHLÈTE

LE CIMENT EFFECTUE DE FOLLES ACROBATIES ARCHITECTURALES. DE L'ÉGYPTE ANTIQUE À L'ÉPOQUE MODERNE, CE ROI DU STADE BRILLE DÉSORMAIS DANS TOUTES LES DISCIPLINES. IL S'IMPOSE DANS LES ÉPREUVES LES PLUS EXIGEANTES ET RELÈVE TOUS LES DÉFIS. PONTS, USINES, INSTALLATIONS PORTUAIRES, ENTREPÔTS, BARRAGES, RIEN NE L'ARRÊTE.

> *Stade de Nancy (54).*



le ciment

aCTEUR

LE CIMENT EST AU CŒUR DE NOTRE CADRE DE VIE. AU CROISEMENT DE TOUTES LES ACTIVITÉS HUMAINES, IL S'IMPLIQUE À CHAQUE INSTANT DE LA VIE SOCIALE: DÉPLACEMENTS, ENVIRONNEMENT, LOGEMENT, SANTÉ, ÉDUCATION, SPORTS ET LOISIRS, ARTS ET CULTURE. VIVANT ET UNIVERSEL, IL INVESTIT TOUS LES TERRAINS. PAR SA FORME ABOUTIE, LE BÉTON S'EXPRIME SUR TOUTES LES SCÈNES.

> *Ensam - Metz (57).*

L'usine de Rombas

Implantée depuis plus d'un siècle au cœur du dispositif sidérurgique lorrain, l'usine de Rombas est un centre de broyage spécialisé dans la production de ciments à forte teneur en laitier.



> Parlement européen – Strasbourg (67).

Une situation géographique déterminante...

Située à la frontière de la France, de l'Allemagne et du Luxembourg, l'usine de Rombas possède une dimension européenne confortée par sa filiale SZG implantée à Sarrebruck. Parfaitement intégrée à un dispositif industriel régional, elle broie le clinker d'autres usines du Groupe avec du laitier de haut-fourneau de l'industrie sidérurgique locale. Chaque année, elle produit plus de 650 000 tonnes de ciments adaptés à de nombreuses utilisations.

Repères

RÉPARTITION DE LA DISTRIBUTION

40 %

EN ALSACE-LORRAINE,
CHAMPAGNE-ARDENNE ET SARRE

30 %

EN ILE-DE-FRANCE

30 %

SUR TOUTE LA FRANCE
POUR LES LIANTS ROUTIERS

Un matériau pérenne et performant

Le ciment est au cœur du cadre de vie, au croisement de toutes les activités humaines. Il est le matériau de la modernité par excellence et incontournable dans les réalisations traditionnelles ou de haute technicité : ouvrages d'art routiers ou ferroviaires, immeubles de grande hauteur, gares, ports, aéroports, éoliennes, centrales thermiques.

La première force du ciment est sa formidable capacité d'adaptation aux besoins les plus spécifiques. Acteur, ami, athlète ou artiste, il n'a pas fini de vous surprendre.

... et une forte implication locale

Avec une soixantaine de salariés, l'usine de Rombas contribue au dynamisme économique local et régional. La maintenance industrielle, les approvisionnements énergétiques, les matières premières complémentaires et le transport génèrent environ 46 000 heures de sous-traitance confiées aux entreprises de la région.

Le site de Rombas occupe géographiquement une place stratégique. L'usine fournit plus de 200 clients (préfabricants, bétonniers, négociants, grandes surfaces de bricolage, coopératives agricoles).



> Le site de Rombas.

Ancrée dans la vie locale, elle agit en faveur d'un développement équilibré de son territoire qu'il soit économique, social ou sociétal. L'échange et la concertation sont une étape importante dans la construction de relations durables, et l'usine de Rombas s'emploie à faire découvrir ses métiers à travers son process industriel et son engagement pour le respect de l'environnement et de la biodiversité. En outre, par ses investissements et le savoir-faire des hommes, elle affirme sa volonté de créateur de croissance et contribue à la réalisation de projets au sein de sa région.

Plusieurs autres filiales du Groupe sont présentes dans la région : Unibéton (béton prêt à l'emploi), GSM (granulats) et Tratel (transport).

Favoriser la comodalité dans le transport

Ciments Calcia a fait le choix d'une solution multimodale (par voies ferrée, fluviale et routière) sur plusieurs de ses sites. Le schéma ferroviaire actuel de Ciments Calcia sur le périmètre France-Belgique permet d'économiser 60 951 MWh par rapport au scénario routier classique, ce qui correspond aux besoins annuels en énergie de 117 439 Français.

L'embranchement ferroviaire induit des bénéfices à plusieurs titres : environnementaux (économie d'énergie, réduction des émissions de CO₂), sociétaux (baisse des nuisances liées au transport routier) et économiques.

Grâce à la diversité de sa production, les ciments de Rombas sont présents dans des ouvrages très diversifiés :

À Metz : l'aéroport de Metz-Nancy, le centre de formation de la CCI, Ikéa, le stade, l'université

À Nancy : les logements étudiants, le stade

Et aussi : l'hôpital de Bar-le-Duc, les silos à céréales de Belleville, le collège de Drulingen (Bas-Rhin), l'hôpital de Saint-Mihiel, l'Europort de Vatry (Marne), le GBA de la RN 59 (Vosges).



> Université de Metz (57).

De la matière et des hommes

L'usine de Rombas bénéficie d'équipements d'automatisation à la pointe de la technologie. La rigueur des procédures à tous les stades de la production et l'expertise des hommes permettent de garantir en permanence la qualité des produits.

1. La réception du clinker

Le clinker est acheminé principalement par rail et stocké dans un silo de 40 000 tonnes avant d'être broyé.

2. Le traitement du laitier

Le laitier est acheminé par bande transporteuse vers un stacker mobile qui constitue alternativement deux tas longitudinaux. Sur le premier, le stacker dépose le laitier en couches superposées. Sur le second, un gratteur à double herse le reprend à destination du séchoir. Ces opérations assurent son homogénéisation.

3. Le séchage

Le laitier homogénéisé, repris par grattage, est séché dans un séchoir rotatif, équipé d'un filtre à dépolluage électrostatique.

4. Le broyage

Le broyage du clinker permet d'obtenir un ciment aux propriétés hydrauliques actives. Il s'effectue dans des broyeurs à boulets. En fonction des ajouts (laitier, calcaire...), de leurs proportions et de la finesse de mouture, on obtient différentes qualités de ciments.

5. Le stockage et les expéditions

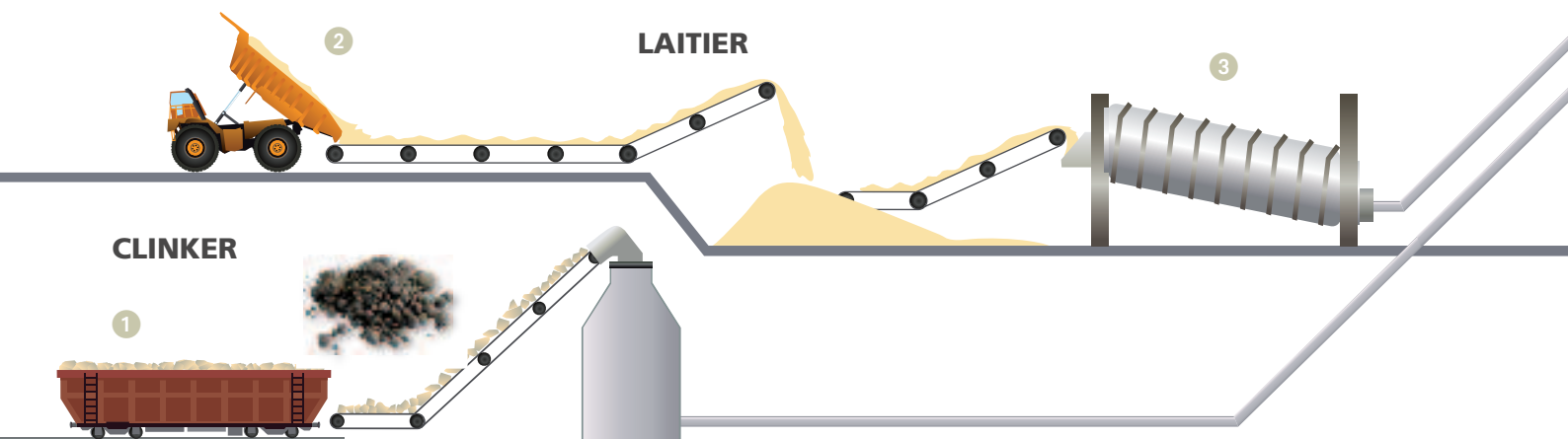
Les matériaux sont réduits par le concasseur à une taille maximum de 80 mm. La roche est ensuite échantillonnée en continu pour déterminer la quantité des différents ajouts nécessaires (oxyde de fer, alumine, silice).

Le pilotage des installations

Des opérateurs de salle de contrôle assurent 7 j/7 et 24 h/24 le pilotage et la surveillance des installations. Depuis leurs écrans, ils peuvent intervenir à tout moment sur chaque étape de fabrication.

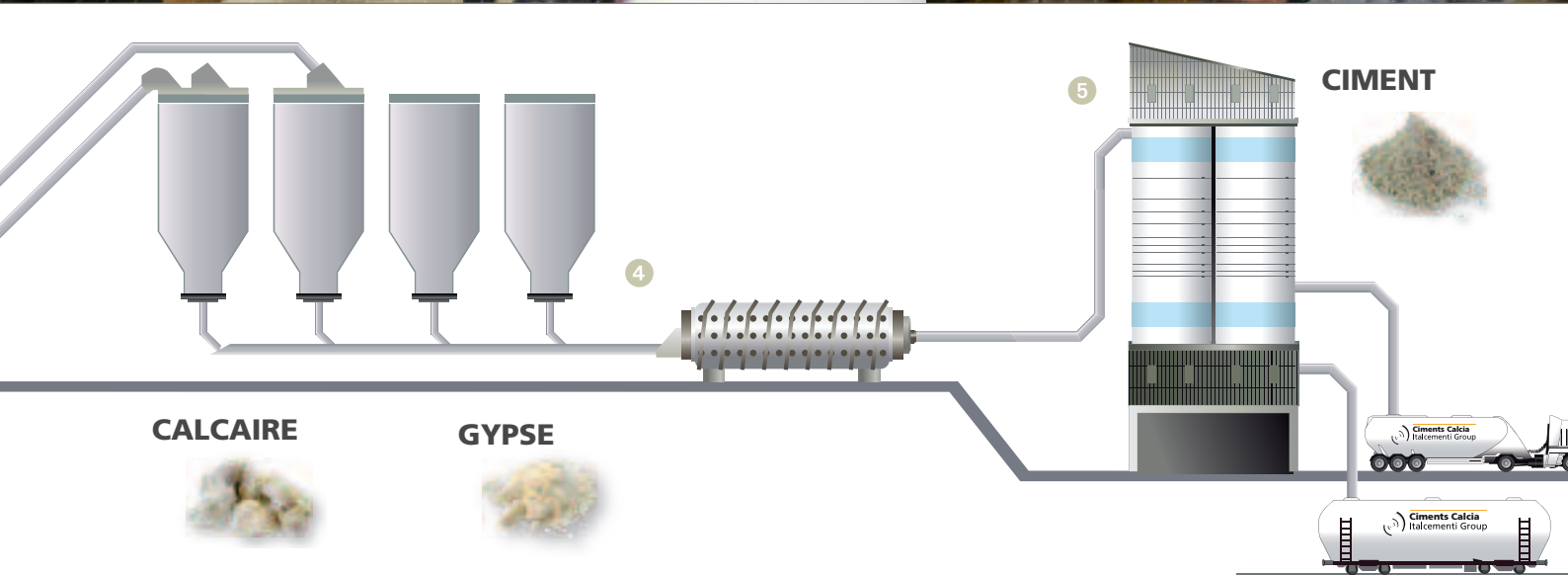
Le contrôle qualité: un laboratoire entièrement automatisé

À chaque étape de la fabrication, la composition et les caractéristiques de la matière sont contrôlées. Toutes ces opérations (prélèvements, échantillons, analyses) sont entièrement automatisées.





L'expertise au cœur du process
Spécialistes ou généralistes dans les domaines technique, qualité, sécurité, environnement et gestion, l'industrie cimentière fait appel à des formations spécifiques et offre une pluralité de métiers.
De la réception du clinker à l'expédition de nos produits, les femmes et les hommes de notre usine occupent des postes variés et bénéficient, tout au long de leur parcours, de programmes de formation.



L'engagement pour demain

Placés au cœur des métiers de la construction, nous nous devons d'accompagner la modernisation des techniques et l'émergence de nouveaux matériaux.

Limiter les impacts

Il s'agit essentiellement de poussières et des effluents gazeux dont les rejets ont été notablement diminués par une performance croissante des équipements de filtration.

Par ailleurs, une carte de bruits a permis d'identifier les principaux points d'émergence et de procéder à leur insonorisation. Un contrôle des impacts liés à l'activité de l'usine est effectué chaque année. Il est suivi d'actions correctives.



> Vue des silos de l'usine.

Formuler des produits plus écologiques

Le ciment est nécessaire à la fabrication du béton. Selon certaines études, la fabrication d'une tonne de ciment génère environ une tonne de CO₂. Cette situation doit être prise au sérieux, car le béton est appelé à jouer un rôle de plus en plus important dans le développement et le maintien de l'activité humaine. Le recours aux ajouts minéraux est certainement la voie la plus prometteuse à suivre afin d'assurer un développement durable à l'industrie du béton.

AJOUTS CIMENTAIRES OU CIMENT MÉLANGÉ

Même s'il est très fréquent d'utiliser des ajouts cimentaires pour remplacer une partie du ciment dans un mélange de béton, on peut aussi recourir à du ciment mélangé. Les cendres volantes, le laitier de haut-fourneau ou la fumée de silice sont ajoutés directement au ciment au stade du broyage dans le processus de production.

L'utilisation de ciment mélangé assure notamment un accroissement de la capacité de production, une réduction des émissions de CO₂, une réduction de la consommation de combustible et un contrôle rigoureux de la qualité des ajouts cimentaires. Ces ajouts constituent habituellement de 30 % à 60 % du ciment écologique.

FORTES TENEURS EN LAITIER

L'usine de Rombas produit des ciments au laitier dont la qualité est de forte notoriété. Les laitiers de hauts-fourneaux sont des sous-produits de l'élaboration de la fonte qui ont des propriétés pouzzolaniques intéressantes. Actuellement, seulement 10 à 15 % du ciment utilisé dans les ouvrages de béton en est constitué. Ce pourcentage pourrait atteindre plus de 75 %, ce qui permettrait de répondre aux impératifs environnementaux.

Ces ciments sont bien adaptés aux :

- travaux hydrauliques, souterrains, fondations et injection,
- travaux en eaux agressives: eau de mer, eaux séléniteuses, eaux industrielles,
- ouvrages massifs: fondations, piles d'ouvrages d'art, murs de soutènement, barrages.

Repères

TAUX D'AJOUT DANS LES
CIMENTES ET LIANTS

50 %



> Vue aérienne du site de Rombas.

Travailler en toute sécurité

La politique définie par Italcementi Group « Zéro accident – Prudence, pensons sécurité » vise l'excellence et se traduit par un ensemble de dispositions comme des actions de prévention et des formations pour une prise de conscience collective. Cette démarche, qui crée un esprit de sécurité, s'accompagne de différentes actions au quotidien relayées par un animateur sécurité-environnement qui alerte et conseille les opérationnels.

Communiquer dans la transparence

Depuis le milieu des années 90, Ciments Calcia a mis en place des commissions de concertation et de suivi de l'environnement qui réunissent, une fois par an, toutes les parties prenantes locales concernées par l'avenir de l'usine (élus locaux, représentants des administrations, associations, riverains...). Ces réunions permettent d'aborder tous les sujets propres à la vie du site de production.

Cette volonté d'ouverture se traduit aussi par des visites faisant découvrir à différents publics non seulement le process industriel mais aussi les métiers et bien sûr le produit dans toutes ses contributions à l'aménagement du territoire.



> Animateur sécurité.

Repères

RÉUNIONS SÉCURITÉ PAR AN

300

AUDITS SÉCURITÉ PAR AN

200

Savoir-faire et expertise

Utilisée par tous les acteurs du BTP, la production de Rombas, largement diversifiée, s'adapte tant à l'architecture locale qu'aux grands ouvrages.

Repères
RÉPARTITION DE LA PRODUCTION
EN VRAC
86 %
EN SACS
14 %

Des produits et des services

Le ciment est un des composants du béton, le matériau de construction le plus utilisé au monde qui possède en outre toutes les caractéristiques techniques pour construire les ouvrages les plus audacieux comme la simple maison individuelle.

Il ne cesse de se perfectionner et ses différentes formulations répondent aujourd'hui à tous les projets d'aménagement en apportant une réponse aux préoccupations environnementales de notre temps (inertie thermique, confort acoustique et sanitaire, durabilité, recyclage...). Il est le matériau de la construction durable.

VRAC

DESTINATION

Ouvrages d'art et préfabrication

Ouvrages d'art et dallage

Assainissement, fondations et milieux agressifs

Assainissement, fondations et milieux agressifs

Liants routiers

NOM DE PRODUIT

CEM II/A-S 52,5 N CE CP2 NF

CEM II/A-S 42,5 N CE CP2 NF

CEM III/A 52,5 N CE PM-ES-CP1 NF

CEM III/B 32,5 N CE PM-ES-CP1 NF « SPM »

LIGEX 3R et HRB FPL1

SACS

DESTINATION

Usage courant

Assainissement, fondations et milieux agressifs

Assainissement, fondations et milieux agressifs

NOM DE PRODUIT

Technocem 32,5 R

Agricem 32,5

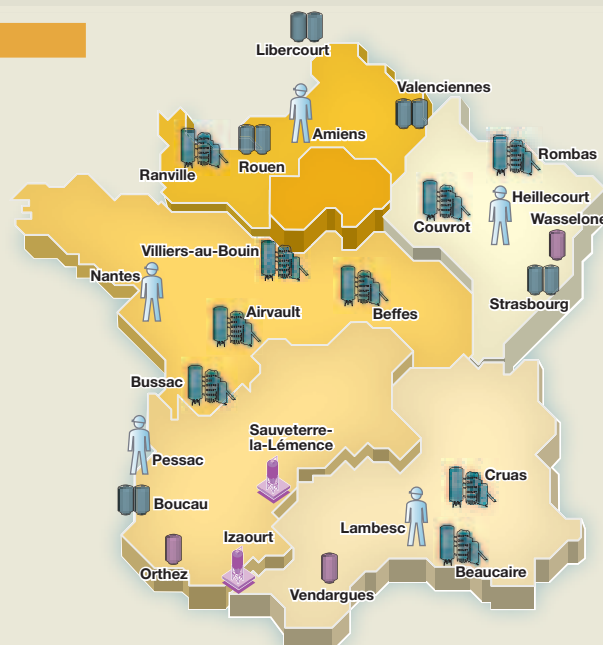
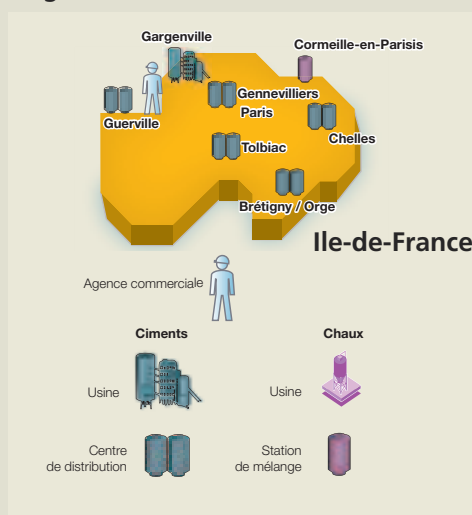
Fondacem 32,5

CIMENTS CALCIA

Sites de production : 10

Centres de distribution : 10

Agences commerciales : 7





L'appartenance au 5^e cimentier international

La mission d'Italcementi Group est de mettre en œuvre des solutions durables, adaptées aux spécificités et nouvelles contraintes du secteur de la construction, pour un meilleur confort du cadre de vie. Membre du WBCSD* depuis 2000, le Groupe montre ainsi son engagement volontaire en matière de développement durable pour une approche éthique, innovante, efficiente et responsable, dans le respect des cultures des pays dans lesquels il est implanté.

ITALCEMENTI GROUP

- Implantation: 22 pays
- Salariés: 22000
- Cimenteries: 59
- Centres de broyage: 15
- Carrières de granulats: 92
- Centrales à béton: 373
- Terminaux: 5

* World Business Council for Sustainable Development.

Ciments Calcia

Usine de Rombas

BP 104

57120 Rombas

Tél. : 03 87 70 84 84

Fax : 03 87 70 84 95

www.ciments-calcia.fr

E-mail : rombas@ciments-calcia.fr

